

## Nabídka služby

### Základní činnosti

- ✓ Poskytnutí ubytování
- ✓ Poskytnutí stravy
- ✓ Pomoc při zvládnání běžných úkonů péče o vlastní osobu
- ✓ Pomoc při osobní hygieně nebo poskytnutí podmínek pro osobní hygienu
- ✓ Výchovné, vzdělávací a aktivizační činnosti
- ✓ Zprostředkování kontaktu se společenským prostředím
- ✓ Sociálně terapeutické činnosti
- ✓ Pomoc při uplatňování práv, oprávněných zájmů a pomoc při obstarávání osobních záležitostí
- ✓ Základní sociální poradenství

### Fakultativní činnosti

- ✓ Doprava vozidlem poskytovatele v případě nutné potřeby

## Podporují nás



## Kontakty

**Adresa:** Lázeňský park 463/12, 735 03  
Karviná – Lázně Darkov

### Telefonní kontakty:

Vedoucí střediska: +420 737 789 720  
Sociální pracovník: +420 734 177 913  
Přímá péče: +420 731 420 016 (nonstop)

### E-mailové kontakty:

Vedoucí střediska:  
[hosana@slezskadiakonie.cz](mailto:hosana@slezskadiakonie.cz)  
Sociální pracovník:  
[sp.hosana@slezskadiakonie.cz](mailto:sp.hosana@slezskadiakonie.cz)

### Více informací na webových stránkách:

[www.slezskadiakonie.cz/sluzby/hosana-karvina-d/](http://www.slezskadiakonie.cz/sluzby/hosana-karvina-d/)

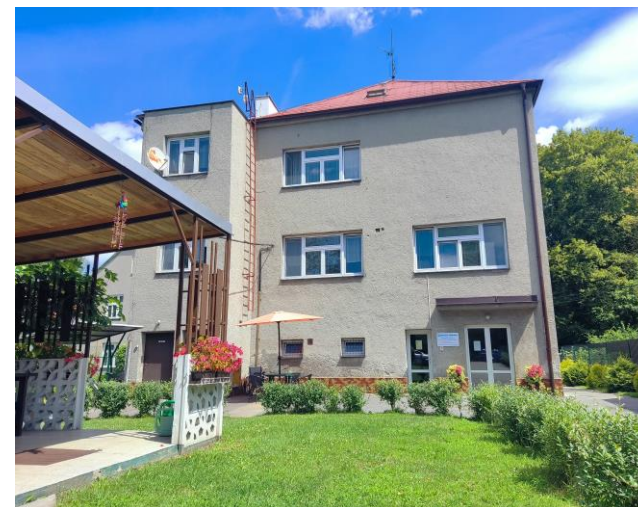
## Zřizovatel

### Slezská diakonie

Na Nivách 7, 737 01 Český Těšín  
Telefon: +420 558 764 333  
E-mail: [ustredi@slezskadiakonie.cz](mailto:ustredi@slezskadiakonie.cz)  
Číslo datové schránky: 5xnbjgh

[www.slezskadiakonie.cz](http://www.slezskadiakonie.cz)

Bankovní spojení: 23035791/0100  
IČO: 65468562  
Statutární zástupce: ředitelka Slezské diakonie Mgr. Zuzana Filipková, Ph.D.



domov pro osoby se zdravotním postižením



# HOSANA Karviná

## Poslání

Posláním domova pro osoby se zdravotním postižením HOSANA Karviná je pomáhat dospělým lidem se středním a těžkým mentálním postižením. Poskytujeme jim bydlení a každodenní podporu v péči o sebe, v komunikaci, při využívání volného času a služeb ve městě, aby byli co nejméně závislí na pomoci druhé osoby.

## Cíle služby

**Cílem naší služby je uživatel, který s dopomocí podle svých možností, schopností a potřeb:**

- zvládá osobní hygienu, stolování a péči o svůj pokoj
- využívá běžných služeb v obci – kadeřník, lékař, obchod, kultura, sport, návazná sociální služba
- tráví aktivně den
- udržuje kontakt s rodinou, blízkými osobami a přáteli



## Cílová skupina

### Službu poskytujeme

**ženám a mužům od 18 let se středním a těžkým mentálním postižením**, kteří potřebují z důvodu svého nepříznivého zdravotního stavu pomoc nebo podporu, kterou nelze zajistit v domácím prostředí, dokáží se převážně pohybovat bez pomoci druhé osoby a jejichž věk v době nástupu nepřevyšuje 55 let.

### Službu neposkytujeme

- osobám s úplnou ztrátou sluchu nebo osobám nevidomým
- osobám trvale upoutaným na lůžko
- osobám, které mají v době nástupu přidružené duševní onemocnění, pod jehož diagnózu spadají projevy agrese
- osobám, jejichž chování závažným způsobem narušuje kolektivní soužití

## Kapacita

### 12 míst

V případě uvolnění kapacity přijímáme přednostně zájemce, kteří mají trvalý pobyt v Karviné.

## Zásady

### Individuální přístup

Každému uživateli poskytujeme míru podpory podle jeho schopností a možností.

### Respektování názoru uživatele

Zapojujeme uživatele do rozhodování o jeho životě, o způsobu trávení času, reagujeme na připomínky.

### Týmová spolupráce

Pracovníci znají pracovní postupy a používají je jednotně, komunikují spolu.

## Kolik to stojí

Ubytování:

- ✓ v jednolůžkovém pokoji: 230 Kč / den
- ✓ ve dvoulůžkovém pokoji: 212 Kč / den

Strava:

- ✓ v pracovní dny: 194 Kč / den
- ✓ o víkendu a svátcích: 210 Kč / den

Úkony pomoci:

- ✓ ve výši přiznaného příspěvku na péči